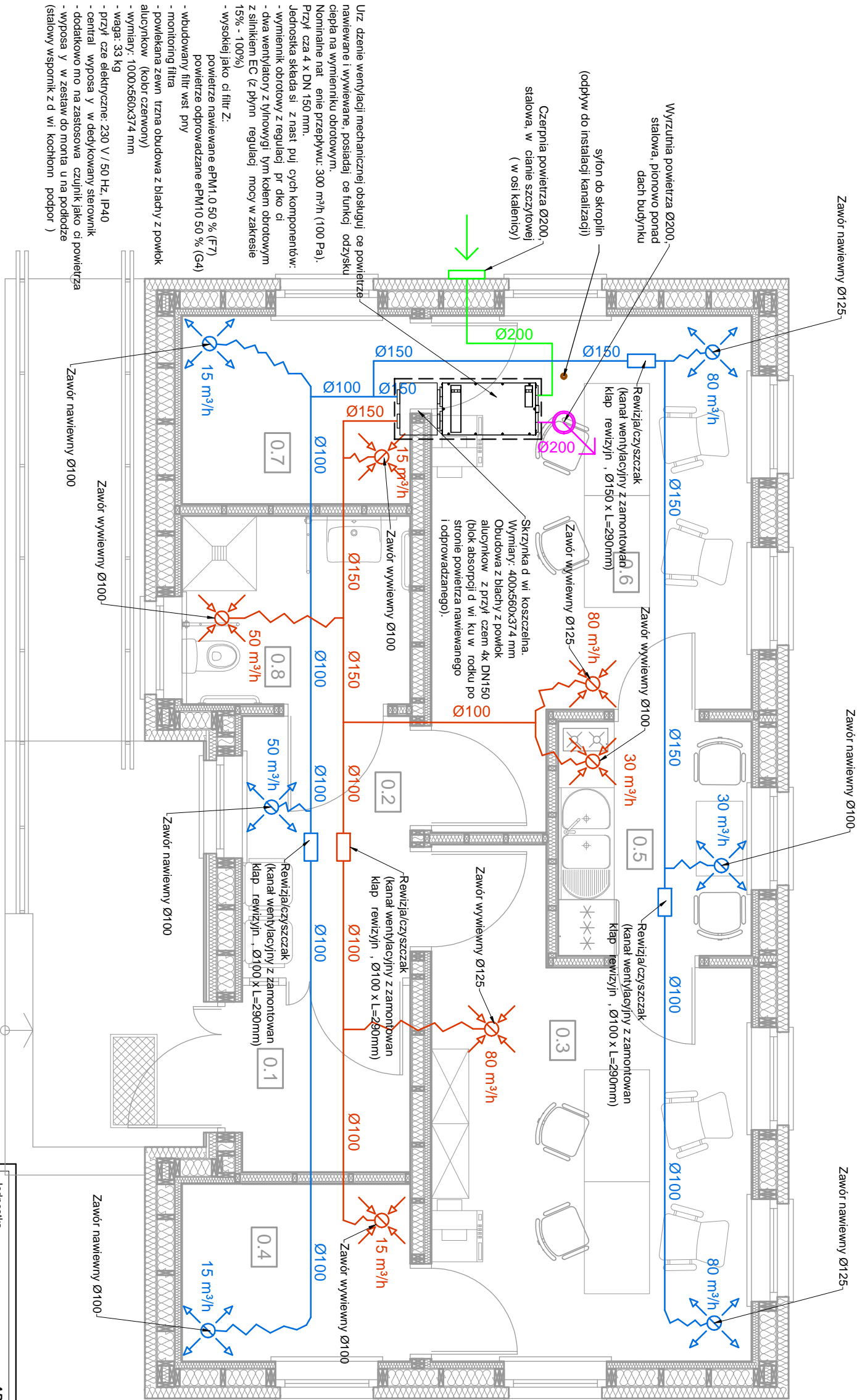


UWAGA! Kanały i centrala went. zlokalizowane ponad stropem (na poddaszu).



Zestawienie projektowanych pomieszczeń			
Nr pom.	Pomieszczenie	Powierzchnia użytkowa [m²]	Powierzchnia podłóg [m²]
0.1	Wiatrołap	3,60	3,60
0.2	Poczekalnia	5,06	5,06
0.3	Biuro nr 1	16,10	16,10
0.4	Pom. gosp. nr 1	4,65	4,65
0.5	Pom. socjalne	5,20	5,20
0.6	Biuro nr 2	16,10	16,10
0.7	Pom. gosp. nr 2	4,93	4,93
0.8	Łazienka	4,93	4,93
Powierzchnia użytkowa:		60,57	

- UWAGA!**
- Kanały wentylacyjne stalowe spiro OC montować w izolacji termicznej wykonanej z maty kauczukowej o gr. 19 mm.
  - Dodatkowo wszystkie kanały oraz central wentylacyjnych obrotowy i płytami z wełny mineralnej gr. 50 mm (w przypadku centrali można wykonać zabudowę z płyt OSB i ociepleć wełną mineralną).
  - Przez cały okres użytkowania systemu wentylacji należy utrzymywać na odpowiednim poziomie higienicznym.
  - Co najmniej raz w roku wykonać czynnośc kontrolne systemu wentylacji oraz konserwację i czyszczenie.

Urządzenie wentylacji mechanicznej obsługuje ciepłe powietrze nawiewane i wywiewane, posiadając ce funkcję odzysku ciepła na wymienniku obrotowym.

Nominalne natężenie przepływu: 300 m³/h (100 Pa).

Przy ciśnieniu 4 x DN 150 mm.

Jednostka składa się z następujących komponentów:

- wymiennik obrotowy z regulacją prędkości
- dwa wentylatory z tylnymi kołami obrotowymi z silnikiem EC (z płynną regulacją mocy w zakresie 15% - 100%)
- wysokiej jakości filtr Z:

powietrze nawiewane ePM1,0 50 % (F7)

powietrze odprowadzane ePM10 50 % (G4)

- wbudowany filtr wsłupny
- monitoring filtra
- powlekana zewnętrzna obudowa z blachy z powłoką alucynkową (kolor czerwony)
- wymiary: 1000x560x374 mm
- waga: 33 kg
- przyłącza elektryczne: 230 V / 50 Hz, IP40
- centrala wyposażona w dedykowany sterownik
- dodatkowo można zastosować czujnik jakości powietrza
- wyposażony w zestaw do montażu na podłodze (stalowy wspornik z dwoma kołkami podporowymi)

LEGENDA:

- kanały wentylacyjne nawiewne z rur i kształtek stalowych spiro OC (sztywne)
- kanały wentylacyjne wywiewne z rur i kształtek stalowych spiro OC (sztywne)
- kanały wentylacyjne nawiewne Ø100 mm, elastyczne z blachy aluminiowej, izolowane z folią paroszczelną
- kanały wentylacyjne wywiewne Ø100 mm, elastyczne z blachy aluminiowej, izolowane z folią paroszczelną
- kanał wentylacyjny nawiewny Ø200 mm ze ściętej centrali wentylacji spiro OC
- kanał wentylacyjny wywiewny Ø200 mm do dachowej wyrzutni powietrza, rury i kształtki stalowe spiro OC
- wentylacyjny zawór nawiewny metalowy
- wentylacyjny zawór wywiewny metalowy

Jednostka projektowa:	ARCHISANIT Wojciech Dymek 66-530 Drezdenko, ul. Pomorska 1, adres pracowni: Drezdenko, ul. Brygady 19 tel. 728 910 389 e-mail: archisanit@gmail.com www.archisanit.pl		
Temat:	Budowa budynku kancelarii leśnictwa "Bukowo" wraz z niezbędną infrastrukturą techniczną		
Inwestor:	Nadleśnictwo Karwin 66-530 Drezdenko, ul. Pienuszej Brygady 18		
Lokalizacja:	Jednostka ewid.: Drezdenko, obręb: Goszczanowo, dz. nr 216/6		
Branża:	Sanitarna		
Nazwa rysunku:	Instalacja wentylacji mechanicznej		
Projektant:	mgr in. Wojciech Dymek upr. bud. nr LBS/0088/PWBS/16		Podpis:
		Data: 15.06.2019 r.	
		Nr ark.: S5	

